
OFFRE DE SERVICE AUX COMMERCES

CHÈQUE DESIGN COMMERCE

UN DISPOSITIF D'ACCOMPAGNE- MENT FINANCIER

Contact :

Éric GAUDINEAU, chef de projet, chargé
de mission au Commerce et à l'Artisanat,
Ville de Saint-Étienne
eric.gaudineau@saint-etienne.fr
Tel. 04 77 48 76 57

Cité
du
design
◀▶

ville de
Saint-Étienne
Rhône-Alpes



CHAMBRE DE COMMERCE
INDUSTRIE ET SERVICES
SAINT-ÉTIENNE MONTBRISON



Chambre de Métiers
et de l'Artisanat
Leire, Saint-Étienne
Montbrison

Le Chèque design commerce est une aide financière pour la prestation de conseil d'un professionnel du design et l'aménagement du concept de design.

POUR QUI ?

Cette démarche s'inscrit dans une logique de développement commercial par le design. Elle vise à diffuser concrètement le design, à encourager et accompagner les commerçants, prestataires de services et artisans ayant « pignon sur rue » dans la rénovation de leur point de vente.

Ces aides concernent le territoire de la Ville de Saint-Étienne.

POUR QUOI ?

Sont éligibles les études de design global (concept, service, produits, direction artistique...) d'un point de vente, pour :

- l'aménagement d'espaces intérieurs et extérieurs, création du mobilier et des supports spécifiques, le merchandising... ;
- la création de l'identité graphique, de la charte graphique et déclinaison dans la communication de l'entreprise, la signalétique, le packaging...

COMMENT ?

Les commerçants et artisans souhaitant bénéficier du *Chèque design commerce* doivent adresser leur demande à la Ville de Saint-Étienne pour instruction. Ces aides sont attribuées par un comité de pilotage organisé par la

Ville de Saint-Étienne et composé de la région Rhône-Alpes, de la Cité du design, de la Chambre de Commerce, d'Industrie et de la Chambre de Métiers et de l'Artisanat seuls juges de l'éligibilité du projet.

- La Ville de Saint-Étienne est en charge de l'attribution de *Chèque design commerce* dans les limites des fonds disponibles
- Les chambres consulaires sont en charge de l'élaboration des dossiers de demande et en évaluent la viabilité économique
- La Cité du design accompagne la Ville de Saint-Étienne et les Chambres Consulaires pour l'expertise de la démarche de design

COMBIEN ?

a. L'aide à la prestation de conseil d'un professionnel du design est de 80% du coût hors taxes, sur un montant maximum de dépenses éligibles de 7500 € H.T et d'un montant minimum de dépenses éligibles de 3000 € HT.

b. L'aide à l'aménagement du concept de design est de 30% de l'investissement hors taxes, sur un montant maximum de dépenses éligibles de 25000 € HT et d'un montant minimum de dépenses éligibles de 6000 € HT.

Le dispositif *Chèque design commerce* 2010 s'inscrit dans le cadre du Grand Projet Rhône-Alpes *Design dans la Cité* (fonds de la région Rhône-Alpes). Selon le besoin exprimé par le commerçant et la nature de son projet, la Ville de Saint-Étienne et les Chambres consulaires seront susceptibles de réorienter l'établissement vers les différents dispositifs d'aides existants.

OFFRE DE SERVICE AUX COMMERCES

CONCOURS COMMERCE DESIGN SAINT- ÉTIENNE

UN DISPOSITIF DE SENSIBILISATION ET DE VALORISATION

Saint-Étienne, première ville européenne à avoir décliné ce concept québécois (Montréal) distingué sur le plan international.

- Plus de 200 commerçants ont candidaté aux quatre premières éditions
- 40 lauréats primés depuis 2003

Contact :
Éric GAUDINEAU, chef de projet, chargé de mission au Commerce et à l'Artisanat, Ville de Saint-Étienne
eric.gaudineau@saint-etienne.fr
Tel. 04 77 48 76 57

**Cité
du
design**
◀▶

ville de
Saint-Étienne



CHAMBRE DE COMMERCE
INDUSTRIE ET SERVICES
SAINT-ÉTIENNE MONTBRISON



Chambre de Métiers
et de l'Artisanat
Loire, Saint-Étienne
Montbrison



Saint-É!
CENTRE VILLE
Faites-Vous Plaisir!

Élaboré à partir d'un concept original de la Ville de Montréal, *Commerce design Saint-Étienne* est un événement organisé par la Ville de Saint-Étienne, en partenariat avec la Cité du design et réalisé en collaboration avec la Chambre de Commerce et d'Industrie et des services, la Chambre de Métiers et de l'Artisanat de la Loire, la Fédération des associations de commerçants, d'artisans et prestataires de services, Saint-Étienne centre ville.

POUR QUI ?

Commerce design Saint-Étienne est un concours destiné à récompenser les commerçants et les artisans stéphanois pour la qualité de l'aménagement intérieur et extérieur de leur établissement et à mettre en valeur le talent des professionnels du design et de l'aménagement des lieux de vente. Cette démarche s'inscrit dans une logique de développement commercial par le design.

Ce concours concerne le territoire de la Ville de Saint-Étienne.

POUR QUOI ?

Chaque édition du concours *Commerce design Saint-Étienne* distingue dix binômes commerçants-professionnels du design. Les lauréats traduisent la diversité des démarches de design appliquées aux commerces : boutiques de luxe, commerces de quartier, activités diverses, petits ou grands budgets... Il ne s'agit pas d'un concours d'excellence du design. L'objectif est d'inciter d'autres commerçants à suivre l'exemple des commerces primés.

COMMENT ?

Le prochain *Concours Commerce design Saint-Étienne* aura lieu en 2011.

Pour être éligibles, les travaux doivent avoir été réalisés avec l'aide de professionnels qualifiés : designers, architectes d'intérieur, architectes, décorateurs d'intérieur, aménageurs de lieux de vente.

CRITÈRES D'ÉVALUATION

- Qualité de la signalisation, fonctionnalité et esthétique
- Qualité de l'étalage en vitrine
- Harmonie entre l'intérieur et l'extérieur du commerce, créativité, innovation
- Fonctionnalité et sécurité des lieux, accessibilité aux personnes à mobilité réduite
- Esthétique du commerce
- Esthétique de la façade et qualité graphique de l'enseigne
- Performance du design compte tenu du budget
- Justesse du design compte tenu du quartier
- Performance du design compte tenu du quartier
- Impact sur la revitalisation du quartier
- Performance du design compte tenu de l'historique du commerce (réhabilitation d'un espace, renouvellement d'une image, etc.)
- Entretien des lieux

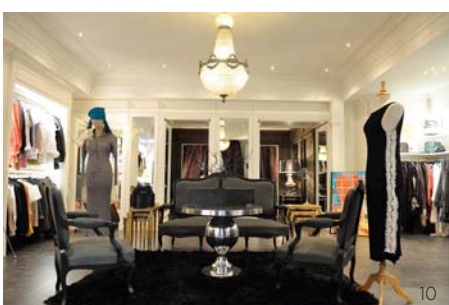
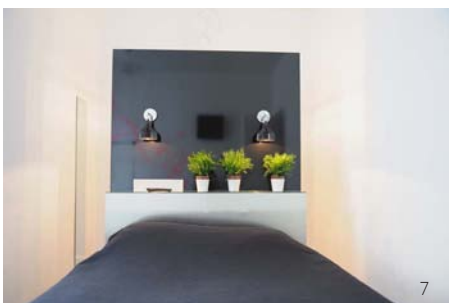
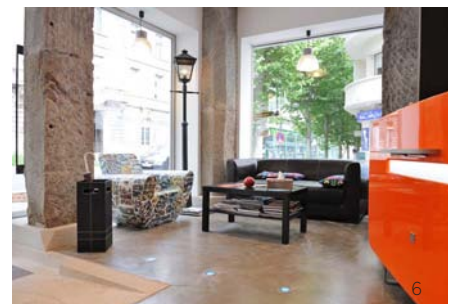
OFFRE DE SERVICE
AUX COMMERCES

CONCOURS
COMMERCE
DESIGN SAINT-
ÉTIENNE



CONCOURS 2009

Commerce **Design** Saint-Étienne



1. Centre d'information catholique
2. Hôtel du Golf
3. Pâtisserie Montcoudiol
4. Encas & Co
5. L'Européen
6. Making off
7. Hôtel Continental
8. Sébastien Derail
9. Mets Li Mets Loire
10. Parenthèse

OFFRE DE SERVICE AUX COMMERCES

BOUTIC DESIGN

UN PROGRAMME D'ACCOMPAGNE- MENT ET DE PROMOTION

Contact :

Lionel SAUGUES, responsable du
département Développement du
Commerce et de l'Hôtellerie
CCI Saint-Étienne / Montbrison
lionel-saugues@saint-etienne.cci.fr
Tel. 04 77 43 04 33

**Cité
du
design**
◀▶



CHAMBRE DE COMMERCE
INDUSTRIE ET SERVICES
SAINT-ETIENNE MONTBRISON

La Chambre de Commerce,
d'Industrie Saint-Étienne/
Montbrison, en collaboration avec
la Cité du design, propose depuis
2008 un véritable programme de
promotion et d'accompagnement
des entreprises commerciales
vers le design.

POUR QUI ?

Le programme *Boutic Design*
accompagne les commerçants dans
une démarche spécifique afin de
leur permettre d'intégrer l'innovation
et le design dans le développement
de leurs activités.

Ce programme concerne le territoire
de Loire Sud.

POUR QUOI ?

Le design permet de créer une
véritable identité pour chaque
commerce et contribue à lutter
contre l'uniformisation de nos
centres-villes. La dynamique
enclenchée sur notre territoire avec
le design rend nos commerces plus
attractifs et plus performants. Ce
mouvement contribue à renforcer
l'attractivité de nos centres-villes
et à légitimer Saint-Étienne comme
ville de design.

COMMENT ?

Plusieurs actions, événements
et outils viennent appuyer
concrètement ce programme. Parmi
les plus importantes, on peut citer :

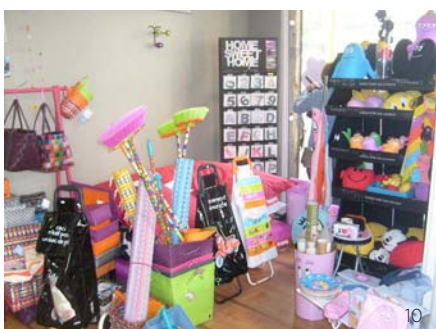
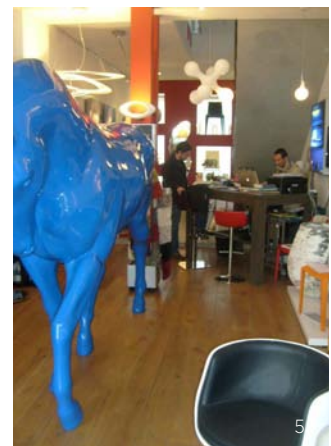
- les *Permanences design*,
proposées en collaboration avec
le Collectif designers+ (tous les
premiers lundis de chaque mois) afin
d'aider les entreprises commerciales
à évaluer ce que l'approche design
peut leur apporter ;
- les *Journées commerces et
design* permettent chaque année
de faire découvrir aux commerçants
participants les apports du design,
à travers l'intervention d'experts
de l'aménagement des points de
vente, de designers et de chefs
d'entreprise.
Ces journées s'appuient sur les
événements et expositions de la Cité
du design ;
- le site internet <www.boutic-design.com>, véritable guide
shopping des boutiques de Saint-
Étienne et de la Loire engagées dans
une démarche de design.

OFFRE DE SERVICE
AUX COMMERCES

BOUTIC
DESIGN



1. Conférence design et commerce, 16 octobre 2009, Cité du design
2. A contrario
3. A contrario
4. Ma Boutic
5. La belle histoire
6. Les Filles à la Villolette
7. Ma BOUTIC
8. Ô DESIGN
9. Cadeau Maestro
10. Epoc-Épic
11. Coursol
12. Cinna



OFFRE DE SERVICE AUX HÔTELS

CHÈQUE DESIGN HÔTEL

UN DISPOSITIF D'ACCOMPAGNE- MENT FINANCIER

Contact :
SAINT-ÉTIENNE MÉTROPOLE
Emmanuelle FOND, chargée de mission
Tourisme
Tél. : 04 77 49 55 08
e.fond@agglo-st-etienne.fr

**Cité
du
design**
◀▶

**SAINT-ÉTIENNE
métropole**
communauté d'agglomération

Rhône-Alpes
région

**CHAMBRE DE COMMERCE
INDUSTRIE ET SERVICES
SAINT-ÉTIENNE MONTBRISON**

**Le Chèque design hôtel est une
aide financière pour la prestation
de conseil d'un professionnel du
design.**

POUR QUI ?

Les hôtels éligibles à ce dispositif sont les établissements classés par arrêté préfectoral hors chaînes mais les réseaux et franchisés sont acceptés.
Ce dispositif concerne le territoire de Saint-Étienne Métropole (43 communes).

POUR QUOI ?

Sont éligibles les études de design global (concept, service, produits, direction artistique...) pour :

- l'aménagement d'espaces (lobby, chambre...), création de mobilier et des supports spécifiques ;
- la création de l'identité graphique, de la charte graphique et leur déclinaison dans la communication et la signalétique.

COMMENT ?

- Saint-Étienne Métropole est en charge de l'attribution des chèques design pour les hôteliers.
- La Chambre de Commerce et d'Industrie Saint-Étienne/Montbrison sensibilise les entreprises hôtelières et les accompagne dans le montage de leur dossier.
- La Cité du design accompagne Saint-Étienne Métropole pour l'expertise de la démarche design.

COMBIEN ?

Le montant de l'aide s'établit à 80 % du coût des honoraires TTC avec un maximum de dépenses éligibles de 5000 €.

Le dispositif *Chèque design hôtel* s'inscrit dans le cadre du Grand Projet Rhône-Alpes Design dans la Cité (fonds de la région Rhône-Alpes). Selon le besoin exprimé par l'hôtelier et la nature de son projet, Saint-Étienne Métropole sera susceptible de réorienter l'établissement vers les différents dispositifs d'aides existants :

- convention d'Agglomération et de Centralité (CFAC/CDDRA) ;
- modernisation, mises aux normes et requalification de l'hôtellerie classée Tourisme (CG 42) ;
- Le Chèque Expertise de la région Rhône-Alpes ;
- le dispositif d'accompagnement et de conseil des hôteliers (CCI Saint-Étienne/Montbrison).

HÔTEL CONTI- NENTAL

CHÈQUE DESIGN HÔTEL

Contact :
HÔTEL CONTINENTAL
10, rue François Gillet
42000 Saint-Étienne
Tél. 04 77 32 58 43
www.hotelcontinental42.fr

Propriétaire : Jean-Paul VIALETON



10, rue François Gillet
42000 Saint Étienne

Tél. 04-77-32-58-43

DESSCRIPTIF DE L'ÉTABLISSEMENT

Le Continental, autrefois relais postal, est l'un des plus anciens établissements hôteliers stéphanois (créé en 1856). Il propose 25 chambres. Il accueille une clientèle en visite dans leur famille, mais également une clientèle d'affaires.

PROJET

La volonté du propriétaire est de moderniser l'ensemble de l'hôtel avec le conseil d'un designer afin d'améliorer l'accueil et la qualité des prestations de son hôtel. Cette année, son projet concerne 10 chambres.

Designer

Pascaline DE GLO DE BESSÉS

Cahier des charges

- Aménagement de 10 chambres (surface moyenne de 9 à 18 m²)
- Coût moyen de l'aménagement d'une chambre : 6 000 € (hors bloc sanitaire)
- Créer une identité singulière dans une ambiance contemporaine
- Améliorer l'accueil et la qualité d'usage
- Conserver un bon rapport qualité/prix

Calendrier

Juin à septembre 2010

CONCEPT DU DESIGNER

« La richesse de cet hôtel réside dans la diversité de ses chambres qu'il a fallu aménager de façon unique, pour proposer des ambiances aussi hétéroclites que sa clientèle. »

MOT DE L'HÔTELIER

« Je considère que Saint-Étienne est la capitale du design. Je souhaite être en cohérence avec la ville et les actions de la Cité du design. Je souhaite embellir l'image de la ville et l'accueil stéphanois. Je veux vivre avec mon temps ! Une chambre d'hôtel est un produit vivant qu'il faut moderniser tous les cinq à six ans pour satisfaire les besoins des clients et s'adapter aux tendances. Depuis ces travaux, mes clients me demandent en priorité les chambres « design » et le taux d'occupation de l'hôtel a très nettement augmenté ! »

LAURÉAT DU CONCOURS COMMERCE DESIGN SAINT-ÉTIENNE 2009

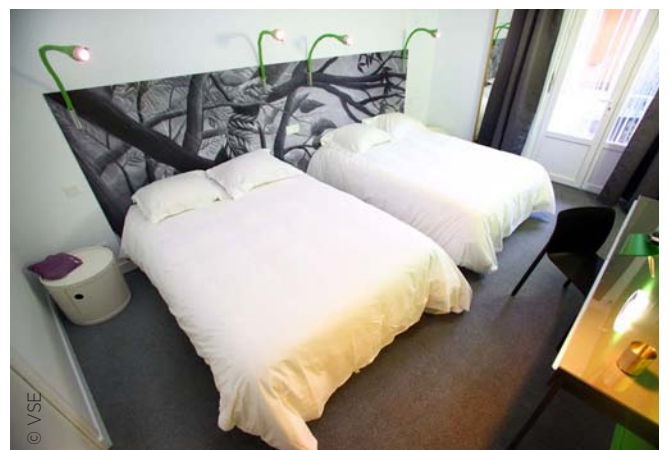
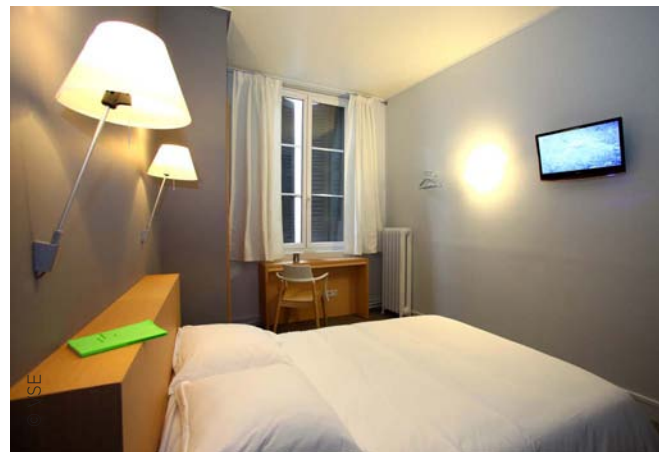
Mot du Jury - « Une rencontre de design toute personnelle. Après avoir rénové en partie son hôtel avec tout le respect qu'un propriétaire a pour son lieu et sa clientèle. L'hôtelier, attentif à l'expression de la création, propose à Pascaline DE GLO DE BESSÉS, designer stéphanoise l'aménagement d'une dizaine de chambres. La designer prouve avec habileté et originalité que le design peut s'adapter à tous les espaces et tous les budgets : les chambres « design » se louent avec un grand succès ! On ne peut qu'encourager cette attitude afin qu'elle se diffuse et se reproduise ailleurs. »

FICHE RÉALISATION

HÔTEL CONTI- NENTAL

Esquisse du projet de design 2010
Pascaline DE GLO DE BESSES

Réalisation 2010



DISPOSITIFS COMPLÉMENTAIRES HÔTELLERIE

ACCOMPA- GNEMENT ET CONSEIL DES ENTREPRISES DE L'HÔTELLERIE

CHAMBRE DE COMMERCE ET D'INDUSTRIE SAINT-ÉTIENNE/ MONTBRISON

Contact :

Virginie CLEMENT, conseillère du
département développement du
commerce et de l'hôtellerie
CCI Saint-Etienne/Montbrison
Tél. : 04 77 43 36 66
virginie-clement@saint-etienne.cci.fr

**Cité
du
design**
◀▶


SAINT-ÉTIENNE
métropole
communauté d'agglomération


CHAMBRE DE COMMERCE
INDUSTRIE ET SERVICES
SAINT-ÉTIENNE MONTBRISON

POUR QUI ?

Tous les établissements hôteliers
inscrits au registre du commerce
sont concernés.
Cet accompagnement est proposé à
l'ensemble du territoire de Loire Sud.

POUR QUOI ?

Le développement du tourisme
en Loire Sud constitue un axe
d'attractivité qui passe par la qualité
de l'hébergement.

COMMENT ?

La CCI affiche sa volonté de
travailler sur l'amélioration de
l'hébergement hôtelier du territoire
en mettant en œuvre 3 démarches
fortes :

- l'accompagnement individuel
des professionnels de l'hôtellerie
à travers des conseils, des
informations, des montages de
dossiers de subvention... ;
- le développement de programmes
d'appuis collectifs sur les thèmes
de la Qualité et du Développement
Durable ;
- la diffusion des pratiques du
design dans l'hôtellerie avec
notamment le développement du
programme *Chèque design hôtel* en
partenariat avec la Cité du design.

COMBIEN ?

Les prestations d'accompagnement
et de conseils sont offertes par
la CCI (hors frais de montage de
dossiers de subvention et démarche
Qualité Tourisme).

DISPOSITIFS COMPLÉMENTAIRES HÔTELLERIE

HÔTELLERIE CLASSÉE TOURISME

MODERNISATION, MISE AUX NORMES ET REQUALIFICATION CONSEIL GÉNÉ- RAL DE LA LOIRE

Contact :
Direction du Tourisme
Tel : 04 77 59 96 97
tourisme@cg42.fr

**Cité
du
design**
◀▶


**SAINT-ETIENNE
métropole**
COMMUNAUTÉ D'AGGLOMÉRATION

CONSEIL GÉNÉRAL
LOIRE
EN RHÔNE-ALPES

POUR QUI ?

Porteurs de projets privés ou publics, établissements hôteliers traditionnels hors chaînes intégrées et franchisées ou groupes financiers situés en zone rurale ou urbaine (sous réserve d'un cofinancement de la région Rhône-Alpes).

POUR QUOI ?

Les projets devront intégrer les préoccupations environnementales en matière de développement durable et de maîtrise de l'énergie. L'accessibilité des projets aux personnes handicapées et leur agrément par le label national Tourisme et Handicap pour au moins deux déficiences sera obligatoire du fait de la classification de la structure en ERP (Établissement recevant du Public) et être conforme à la réglementation nationale en vigueur et au code du tourisme.

COMMENT ?

Déposer le dossier de demande de subvention auprès du conseil général de la Loire.

COMBIEN ?

- Dépenses éligibles plafonnées à 200 000 € H.T./ T.T.C
- Plancher de dépenses subventionnables éligibles : 20 000 €
- Taux d'intervention : 30 %

DISPOSITIFS COMPLÉMENTAIRES HÔTELLERIE

CONVENTION DE FONCTION D'AGGLOMÉRATION ET DE CENTRALITÉ (CFAC-CDDRA)

RÉGION RHÔNE-ALPES

Contact :
SAINT-ÉTIENNE MÉTROPOLE
Patricia LARCHER
Tél. : 04 77 53 73 77
p.larcher@agglo-st-etienne.fr

Cité
du
design
◀▶

SAINT-ÉTIENNE
métropole
communauté d'agglomération

RhôneAlpes Région

Exprimer le positionnement économique du territoire au service de l'attractivité économique et résidentielle - volet touristique.

POUR QUI ?

Les hôtels éligibles à ce dispositif sont les établissements ayant bénéficié du *Chèque design hôtel* (sous réserve d'acceptation de leur dossier par la région Rhône-Alpes et dans la limite des fonds disponibles). Ces aides concernent le territoire de Saint-Étienne Métropole.

POUR QUOI ?

Les hôteliers de l'agglomération ont besoin de mettre en adéquation leur offre avec l'image design du territoire afin de répondre à la demande de la clientèle. Il s'agit de requalifier l'offre existante de manière à inclure le design dans l'hôtellerie. Le financement portera sur les dépenses d'investissement.

COMMENT ?

La procédure sera mise en place à compter de 2011. Cette procédure s'achèvera en 2015.

COMBIEN ?

Une enveloppe globale de 200 000 € est disponible. Le taux d'intervention et les dépenses subventionnables sont en cours de définition.

DISPOSITIFS COMPLEMENTAIRES HÔTELLERIE

CHÈQUE EXPERTISE TOURISME

SOUS-TIEN À L'HÉBERGEMENT TOURISTIQUE RÉGION RHÔNE-ALPES

Contact :

Direction de l'économie, de la
recherche, du tourisme et des
technologies

Service Tourisme durable

Tél : 04 72 59 41 12 / 49 67

tourismedurable@rhonealpes.fr

**Cité
du
design**
◀▶


**SAINT-ETIENNE
métropole**
communauté d'agglomération

Rhône-Alpes
Région

POUR QUI ?

Cette politique concerne l'ensemble des hébergements touristiques : l'hôtellerie traditionnelle, l'hôtellerie de plein air, les hébergements collectifs (centre de vacances, auberges de jeunesse, villages vacances, etc.), les gîtes de groupe, les gîtes d'étapes, les refuges.

POUR QUOI ?

La nouvelle politique de soutien à l'hébergement touristique de la région Rhône-Alpes a pour objectifs de :

- favoriser un hébergement diversifié ;
- prendre en compte les problématiques du développement durable ;
- privilégier les projets innovants et exemplaires.

La Région souhaite également sécuriser l'opportunité et la faisabilité des projets d'hébergements touristiques par la mise en place d'un accompagnement en ingénierie.

COMMENT ?

La Région met à la disposition des porteurs de projets un ensemble d'outils pour fiabiliser le projet à court, moyen et long termes et pour assurer un accompagnement stratégique dans son montage.

COMBIEN ?

Les études réalisées sont prises en charge à 100 % par la région Rhône-Alpes sous forme d'un *Chèque expertise tourisme*. Afin de cibler des projets d'une ampleur technique et financière nécessitant le recours à un cabinet d'experts, seules les études d'un montant supérieur à 10 000 € sont retenues.

Pour les études d'une valeur inférieure à 10 000 €, la Région s'engage à soutenir les projets d'hébergements via le Fonds régional d'aide au conseil des entreprises touristiques (FRACET).